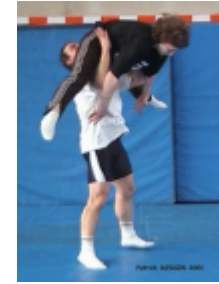


# Flèche

Patrick - Aurélie

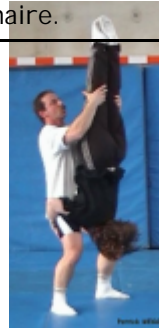
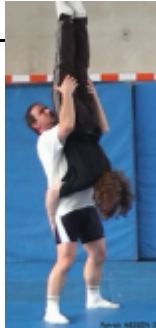
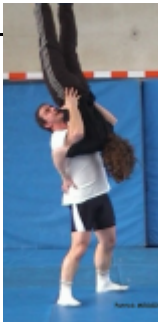
(Evaluation subjective de la figure sur \*\*\*\*\*)

Difficulté \*\*\*\*; Risque\*\*\* ; Énergie (lui)\*\*\*(elle)\*\*\*\* ; Spectaculaire\*\*\*



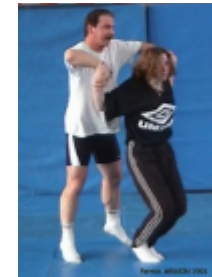
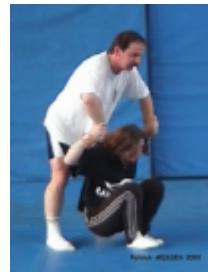
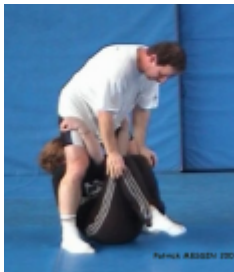
La cavalière bondit. Son partenaire l'aide pour monter davantage, de ses avant-bras. Il attrape ensuite, mains ouvertes, sa taille.

Arrivée au point mort haut, la cavalière fléchit le bassin et, de ses mains, va attraper celui du partenaire. Elle monte les jambes jusqu'à la verticale en couronnant de chaque côté de la tête de son partenaire.



La cavalière laisse glisser ses mains pour les bloquer sur les cuisses du partenaire, qui, dans le même temps, laisse glisser ses mains pour les bloquer sous les genoux de sa cavalière.

Une rotation ayant pour axe le point d'attache sur les cuisses du partenaire, permet de revenir au sol.



Le cavalier change de prise et prend les mains de sa partenaire pour lui permettre de se relever de façon élégante.